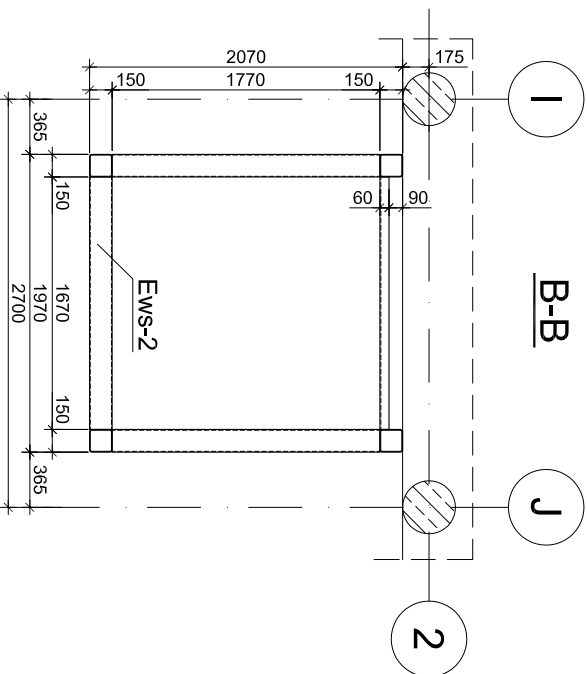
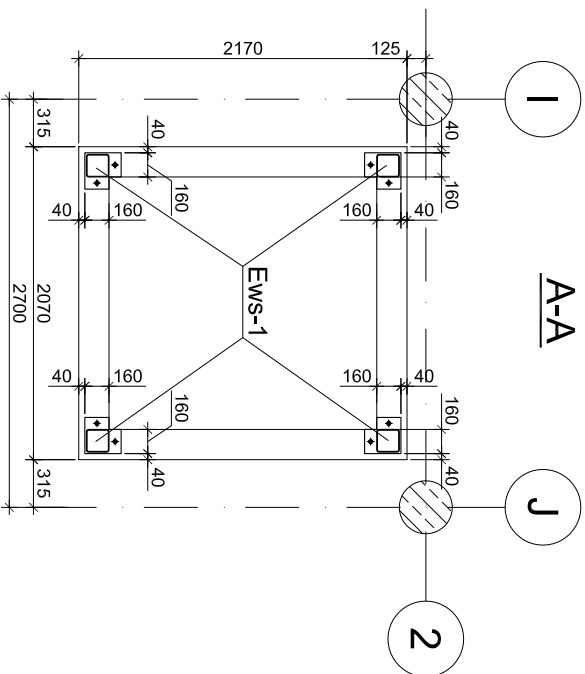
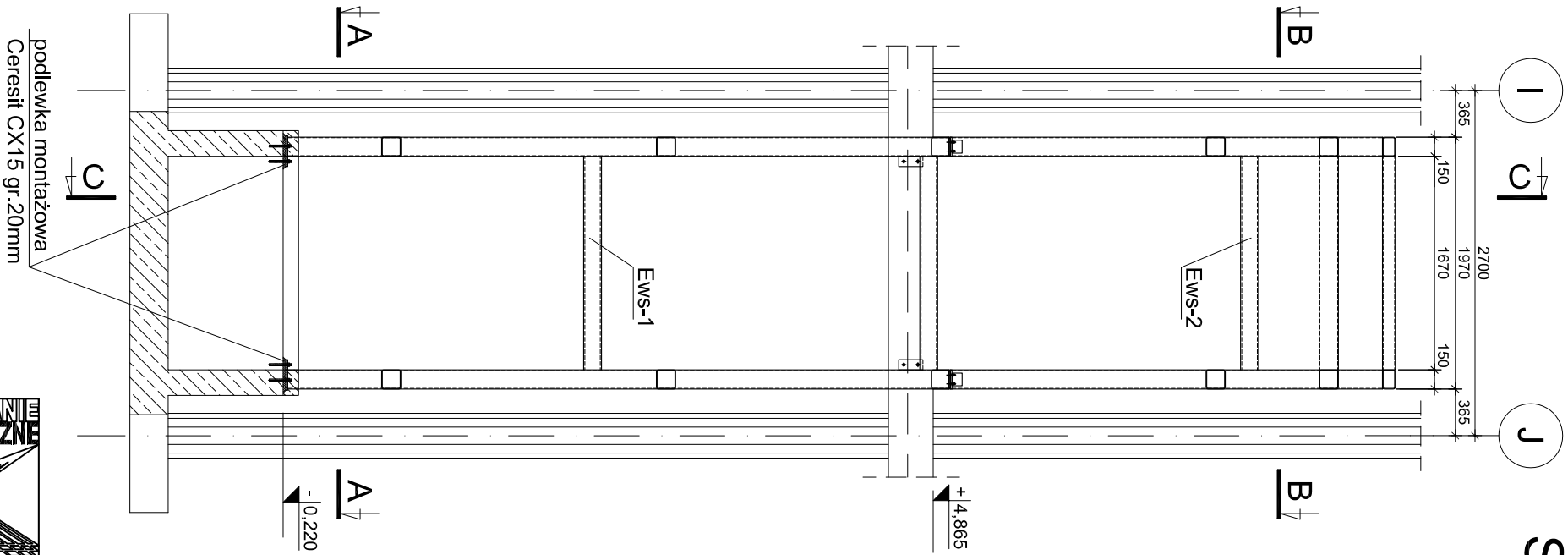
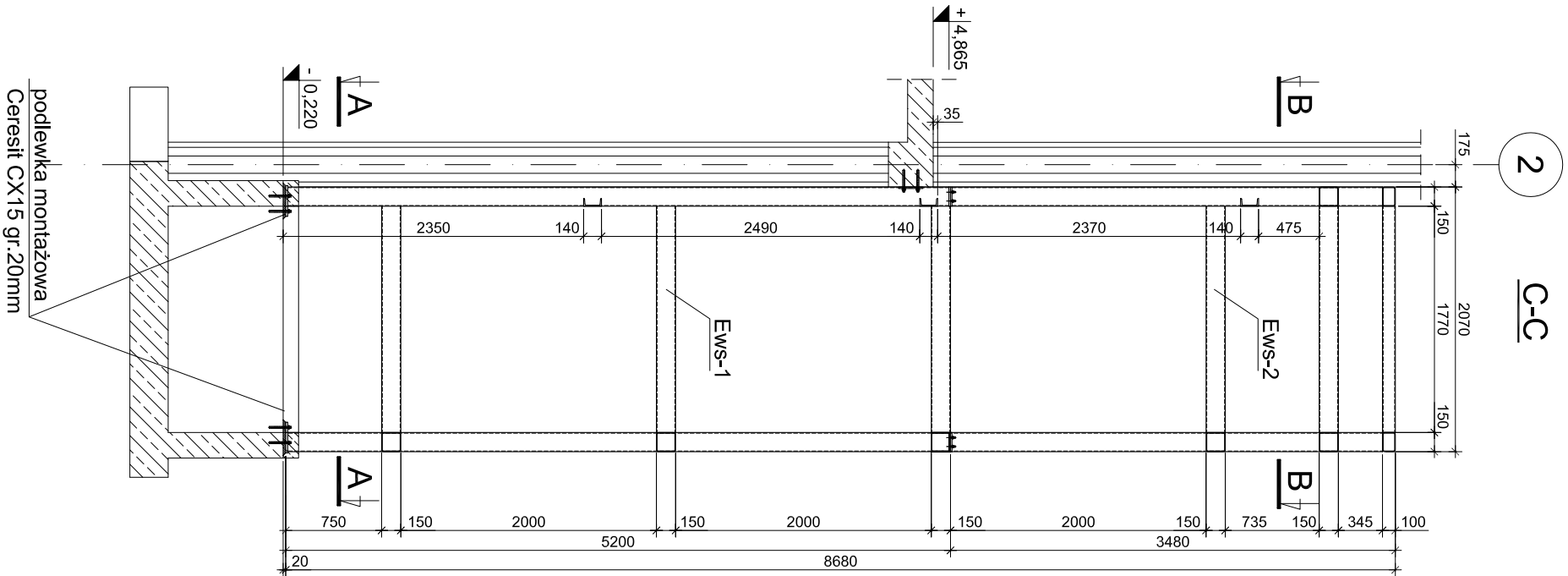


Szyb stalowy windy - schemat montażowy

skala 1:50



UWAGI:

- Ilościowe zestawienie strob dołączono do wykazu stali nr 14.
- Element Ews-1 mocować do fundamentu i belki żelbetowej za pomocą kotew wklejanych HILTI HIT-HY 150 HAS-E M16x125/38.
- Do połączenia elementów Ews-1 i Ews-2 użyć nakrętek M12 kl.8 szt.16.
- Dopuszcza się zastąpienie podlewki montażowej Ceresit CX15 inną o takich samych parametrach.
- Dopuszcza się zastąpienie kotew Hilti kotwami o takich samych parametrach.

<div><div><div>PROJEKTOWANIE ARCHITEKTONICZNE</div><div>ARCHITEKT</div><div>MICHAŁ OTOMANSKI</div><div>michalotomanski@architekt.pl</div><div>tel kom. 0-601-26-83-86</div><div>tel. 42 209-32-86 fax. 42 209-32-47</div><div>93-347 Łódź, ul. Leszczyńskiego 20 / 17</div></div><div><div>PROJEKTANT:</div><div>mgr inż. Henryk Kuźna upr. bud. nr 215176</div><div>OPRACOWAŁ:</div><div>mgr inż. Robert Kasprzak</div><div>mgr inż. Tomasz Kuźna upr. bud. nr 106971WL</div></div></div>			
OPRACOWANIE:		TYTUŁ RYSUNKU:	
Projekt wykonawczy rozbudowy i przebudowy budynku kina-teatru wraz z przebudową sali widowiskowej oraz zagospodarowaniem terenu łączącego miejskie centrum informacyjno-biblioteczne "Mediateka" z kinoteatrem "Wokniarz" w Tomaszowie Mazowieckim przy ul. I. Młostkiewicza 6		Szyb stalowy windy	
INWESTOR:		- schemat montażowy	
Gmina miasto Tomaszów Mazowiecki ul. P.O.W. 10/16, 97-200 Tomaszów Mazowiecki			
SKALA:		DATA:	
1:50		06.2010	
FAZA:		PW	
NR RYS.:		72	